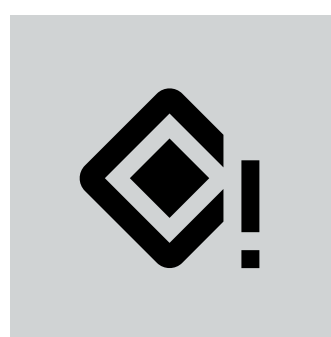
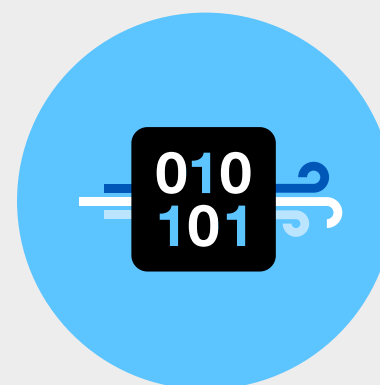


之前

之後



1

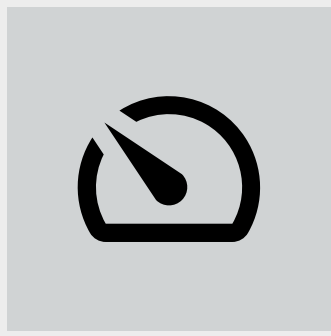


## 瓶頸阻塞的資料傳輸途徑

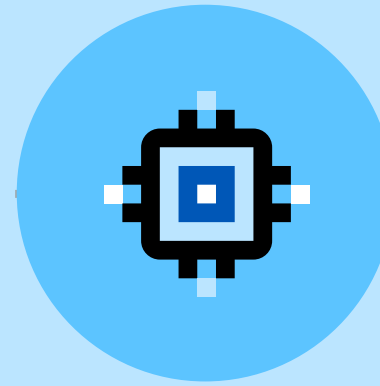
基礎架構的障礙和瓶頸會限制或妨礙您的資料在傳輸途徑中自由流動。

## 讓資料傳輸途徑暢通無阻

透過更高效的資料收集、加速的 AI 工作負載、更流暢的雲端整合，從邊緣到核心到雲端，讓傳輸途徑能夠流通 5 倍以上的資料。



2

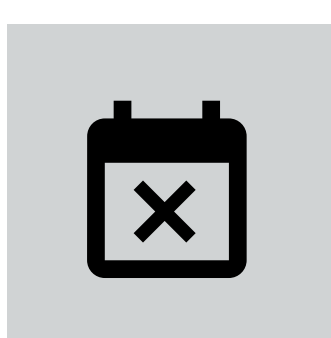


## 以程序為導向的速度

傳輸途徑中流通著龐大的資料量，會讓基礎架構中的運算、儲存和網路設備不堪重負，拖慢了您的資料移動速度。

## 以 AI 為導向的速度

持續流量超過 2GBps ( 尖峰 5GBps )，延遲時間低於 1 毫秒，GPU 使用率超過 95%，可建立不同層級的資料服務。



3



## 速度緩慢、容量龐大的資料集複製

複製資料會為基礎架構帶來另一個瓶頸，因為需要長達數天才能完成資料集複製，將導致 TCO 隨著儲存成本而提高。

## 高速、高效的資料集複製

複製速度飛快，只需幾分鐘即可完成，不用花費幾小時或幾天，而且儲存更有效率，可減少多達 90% 的儲存空間。



4



## 基本儲存功能

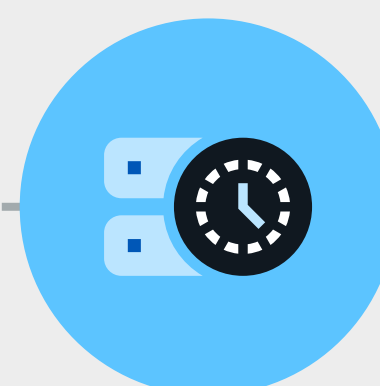
您現有的儲存功能或許還不錯，但 AI 要求更多。難道您不希望擁有更多像 Clone 這樣更進階的功能嗎？

## 進階儲存功能

我們領先業界的開放原始碼堆疊結合了 Kubernetes、Kubeflow、NetApp® Astra™ Trident 的各項創新技術，而這種整合式資料管理方案意味著您可以簡化部署、提高可攜性，進而提供雲端無處不在的 AI 體驗。



5



## 踏出第一步總是最困難

您可能會問自己「我到底什麼時候才能跨出第一步？」那麼您將永遠騰不出幾天時間來設定您的 AI 基礎架構。

## 逐步實踐

使用 Ansible 整合工具來設定您的 AI 基礎架構，大約只會花您 20 分鐘。

AI 轉型就從現在開始